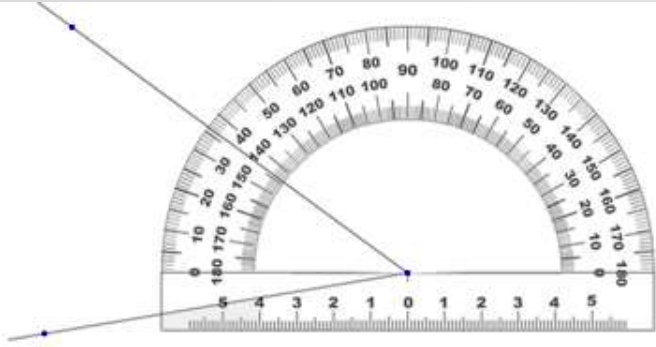


SAVOIR MESURER UN ANGLE A L'AIDE D'UN RAPPORTEUR

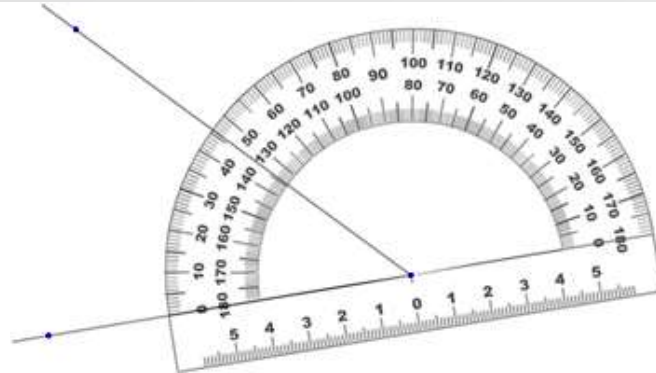
Méthode :

Pour déterminer une mesure de l'angle \widehat{BAC} , on procède comme suit :

Etape 1 : Placer le centre du rapporteur sur le sommet de l'angle à mesurer.



Etape 2 : Faire pivoter le rapporteur pour que le zéro d'une graduation et un côté de l'angle coïncident.

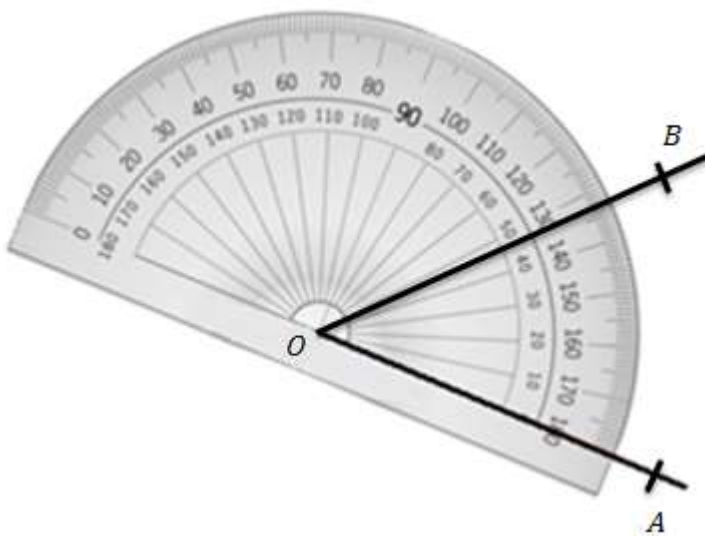


Etape 3 : Lire la graduation la plus proche du second côté de l'angle (en veillant à partir de la graduation 0 choisie précédemment)

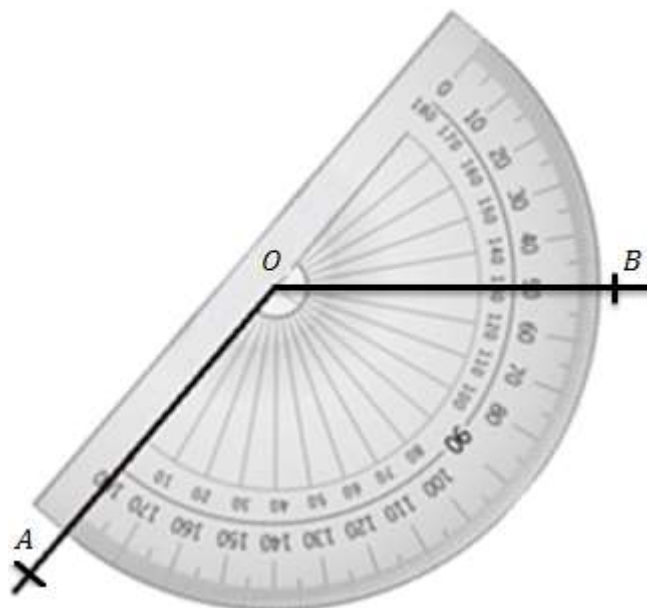
Ici, on trouve

▪ **A vous de jouer :**

Exercice 1 : Dans chaque cas, lire la mesure de l'angle \widehat{AOB}

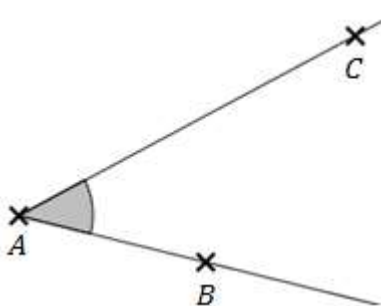


$\widehat{AOB} = \dots\dots\dots$

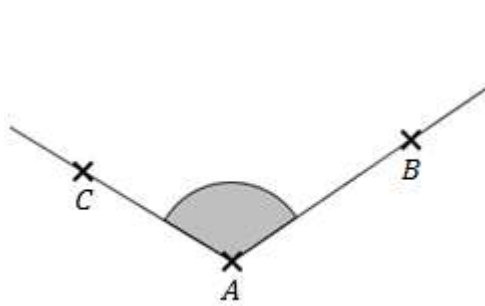


$\widehat{AOB} = \dots\dots\dots$

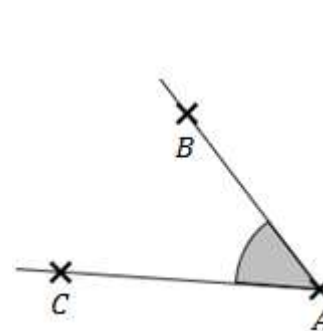
Exercice 2 : Mesurer les angles ci-dessous à l'aide de votre rapporteur.



$\widehat{BAC} = \dots\dots\dots$



$\widehat{BAC} = \dots\dots\dots$



$\widehat{BAC} = \dots\dots\dots$